



N°4 – NOVEMBRE 2022

# MON CANAL

La lettre d'actualités

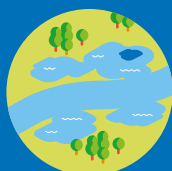


## EN CE MOMENT DANS LE COMPIÉGNOIS-NOYONNAIS



**2 DÉCEMBRE 19 H 30 À NOYON**

réunion publique de présentation du Canal dans le Noyonnais



**5 SITES D'AMÉNAGEMENTS COMPENSATOIRES EN COURS**

sur le territoire



**152 PERSONNES EMPLOYÉES DANS L'OISE**

sur les chantiers du Canal au 2<sup>e</sup> trim. 2022

Restons connectés

[compiegnois.noyonnais@scsne.fr](mailto:compiegnois.noyonnais@scsne.fr)  
[www.canal-seine-nord-europe.fr](http://www.canal-seine-nord-europe.fr)



## EN BONNE VOIE!

Alors que la définition du projet et les concertations aboutissent dans le Noyonnais et sur le reste du tracé, dans le Compiégnois, le Canal est résolument bien parti!

Les travaux du secteur 1 sont maintenant engagés depuis plus d'un an, avec de premières réalisations effectives. Les quais de Ribécourt-Dreslincourt et Pimprez seront bientôt disponibles pour les approvisionnements et évacuations des chantiers par bateau ; la création des premiers ponts et du nouveau lit de l'Oise à Montmacq, préalable à l'insertion du Canal, a démarré en septembre ; et les aménagements compensatoires se poursuivent depuis cet été.

Dans la partie noyonnaise, les concertations ont permis d'affiner le programme du secteur 2, dans l'Oise. Il sera détaillé par la Société du Canal Seine-Nord Europe lors d'une réunion publique le vendredi 2 décembre à Noyon.

En avance de phase dans la réalisation du Canal, le secteur du Compiégnois est aussi le premier à observer les retombées concrètes de la démarche Grand Chantier. Nous nous réjouissons des premières embauches permises par les chantiers et des bénéfices remontés par les commerçants et restaurateurs notamment.

Les chantiers s'intensifient, les équipes et les entreprises mettent tout en œuvre pour limiter au maximum l'impact des travaux sur votre quotidien. Ensemble, restons vigilants pour la sécurité de tous, compagnons à l'œuvre sur les chantiers et riverains.

Nous continuerons à vous informer régulièrement et le plus précisément possible. Et pour en savoir plus, nous vous invitons à visiter le site internet du Canal, remanié cet été, avec désormais un mini-site consacré au Compiégnois-Noyonnais, pour une information au plus près de notre territoire.

Bonne lecture!

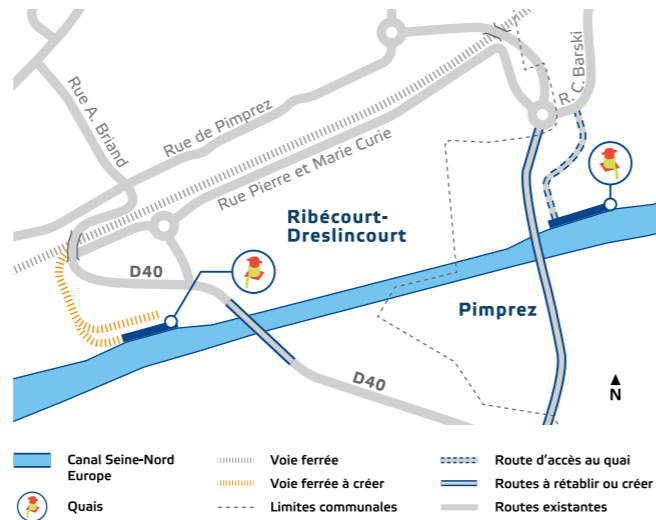
**Lyna Pobeda,**  
Directrice du territoire Compiégnois-Noyonnais

La Société du Canal Seine-Nord Europe est le maître d'ouvrage du projet. Établissement Public Local, elle est pilotée par la Région des Hauts-de-France, les Départements du Nord, de l'Oise, du Pas-de-Calais et de la Somme, en partenariat avec l'État et l'Union européenne.

**SOCIÉTÉ  
DU CANAL  
SEINE-NORD  
EUROPE**

# FIN DE TRAVAUX SUR LES QUAIS

Au bord du canal latéral à l'Oise à Ribécourt-Dreslincourt et Pimprez, la réalisation des deux quais s'achève. Ils pourront, dès la fin de l'année, accueillir des bateaux utilisés pour l'approvisionnement ou l'évacuation des premiers chantiers du Canal.



Le quai de Pimprez sera fini courant novembre, celui de Ribécourt, mi-décembre ! Sur les deux sites, les chantiers démarrés à l'automne dernier ont été menés dans les délais.

Les quais d'accostage construits au premier semestre sont maintenant équipés de leurs échelles, pare-chocs, prises d'eau... et les terrassements dans le canal latéral à l'Oise (CLO) ont démarré courant septembre. Les bandes de terre d'environ 20 m de large entre le CLO et les nouveaux quais, sont creusées sur 3 m de profondeur - la profondeur actuelle du CLO avant sa mise à grand gabarit en 2024.

À Ribécourt-Dreslincourt, tandis que le quai s'achève, SNCF Réseau réalise en coordination avec la SCSNE et d'ici mi-décembre, le renouvellement de 1 200 m de voie ferrée pour connecter le quai à la ligne de train Creil - Jeumont toute proche. La SCSNE prendra le relais, à partir de juin 2023, en équipant de rails le quai de Ribécourt, ouvrant ainsi la voie à des solutions de transports multimodales, combinant fluvial et ferroviaire.

À Pimprez, l'enrobé de la route d'accès au quai depuis la rue Cezlaw Barski est déjà réalisé. Le quai sera immédiatement opérationnel pour le stationnement et le chargement des bateaux, exclusivement pour les chantiers du Canal en cours et à venir.



© F. Blauwblomme, Région Hauts-de-France

# C'EST BIEN PARTI À MONTMACQ!

En septembre, sur les bords de l'Oise à Montmacq, les travaux du rescindement de la rivière et de construction des premiers ouvrages et franchissements du Canal ont démarré.

À l'est de Montmacq, le long de la RD66, l'Oise est déplacée sur presque 4 km pour libérer la place nécessaire à l'insertion du Canal Seine-Nord Europe. Le chantier s'est installé depuis le début de l'été avec la mise en place des bases vie, la création des pistes et la consolidation des sols, avant les premiers coups de pelle, début septembre pour la création du nouveau lit de l'Oise, décalé de 100 à 500 m à l'est du lit actuel de la rivière.

Un retrait des terres végétales et un terrassement de surface sont d'abord effectués pour marquer la trace du futur lit. Le profil sera ensuite creusé en profondeur, avec une technique spécifique car dès les premiers mètres de creusement, la nappe phréatique affleure, obstruant la visibilité des engins. Pour ces terrassements "en eau", une pelle

à grand bras munie d'un GPS pour la guider dans la nappe phréatique, est utilisée. Le chantier avancera au fil des mois par tronçons d'une dizaine de mètres avec, au fur et à mesure, la pose de géotextile puis de roches au fond du lit.

Les trois nouveaux ponts de la RD66, passant sur la nouvelle Oise, le Canal puis le canal latéral à l'Oise, sont construits en parallèle. Le pont central qui doit enjamber le CSNE lui-même, est entré en chantier au milieu des champs où passera ensuite le Canal.

La construction des deux ouvrages hydrauliques au programme, débutera par le siphon du Moulinet. Avant son creusement au microtunnelier\*, les puits d'entrée et de sortie seront réalisés début 2023. Les travaux du déversoir de Montmacq, quant à eux, viendront ultérieurement.

\* Tunnelier télécommandé utilisé pour construire des ouvrages de faible diamètre (de 30 à 150 cm).

165 hectares de travaux environnementaux répartis sur 5 sites sont en cours dans le Compiégnois-Noyonnais jusqu'au printemps 2023. Il s'agit de compenser les effets de la construction du Canal sur l'environnement en créant des espaces davantage propices à la biodiversité : zones humides, mares, boisements alluviaux...

Le coup d'envoi institutionnel de la réalisation du Canal dans l'Oise a été donné le 13 octobre 2022 sur le chantier de Montmacq, en présence de Xavier Bertrand, Nadège Lefebvre et de nombreux élus et acteurs représentants de l'État et des collectivités territoriales. La journée s'est conclue par une réunion publique à Compiègne, présentant les défis à relever pour que la réalisation du Canal profite pleinement aux territoires.



© D. Descatoire, Région Hauts-de-France

5 permanences Info-Travaux se sont tenues en mairie de Montmacq en septembre. Les échanges ont été riches et ont porté, au-delà des travaux en cours sur la commune et de leurs impacts, sur les évolutions du territoire et le fonctionnement du Canal à terme. Merci à la Commune pour son accueil!



# ÇA SE PRÉCISE DANS LE NOYONNAIS

Après plusieurs mois de concertation avec les acteurs du territoire, les contours du projet entre Passel et Libermont sont désormais stabilisés. Ils seront présentés en réunion publique le 2 décembre prochain à Noyon.

Tracé, aménagements, écluses, travaux, calendrier, sécurité et opportunités liées aux chantiers en local..., toutes les facettes du projet concluant les échanges menés depuis 2020 pour l'intégration du Canal dans le Noyonnais, avec les élus, agriculteurs, associations et habitants, seront abordées et détaillées en séance publique par les représentants de la

Société du Canal Seine-Nord Europe. Ce sera l'occasion pour tous les habitants et usagers du territoire de s'informer, d'échanger et de se projeter dans les perspectives qu'ouvre le projet, à court, moyen et long terme. **Rendez-vous à 19 h 30 au Théâtre du Chevalet à Noyon, le vendredi 2 décembre 2022.**

# L'INSERTION EN ACTIONS

**4 QUESTIONS À VALÉRIE STOLLE, DÉLÉGUÉE DÉPARTEMENTALE DU SERVICE PUBLIC DE L'INSERTION ET DE L'EMPLOI (SPIE) DE L'OISE**

VALÉRIE STOLLE



**Quelles sont les missions du Service public de l'insertion et de l'emploi de l'Oise ?**

Le SPIE est une nouvelle démarche proposée par le ministère du travail pour favoriser le retour vers l'emploi. Il a été mis en place il y a un an dans l'Oise. Nous sommes là pour renforcer l'accompagnement des personnes qui ont le plus de mal à s'insérer sur le marché du travail. Notre service fonctionne avec un réseau d'acteurs de l'insertion et de l'emploi du territoire, qu'en tant que déléguée du SPIE pour le Conseil départemental de l'Oise, je coordonne.

**Comment agissez-vous auprès de vos différents publics ?**

Nous proposons un accompagnement sur mesure et dans la durée, aux personnes cherchant un emploi. Il s'agit d'éviter les ruptures de parcours, de capitaliser sur les compétences acquises à chaque expérience, d'amener à un emploi durable... En parallèle, nous aidons les entreprises oisiennes dans leur processus de recrutement. Nous allons nous-mêmes sur le terrain, à la rencontre des bénéficiaires et des différents partenaires, pour trouver les profils recherchés que nous soumettons aux employeurs.

**Quels sont les premiers résultats sur le terrain ?**

Depuis 2019, 28 personnes ont été recrutées et travaillent actuellement sur les différents chantiers du Canal en cours dans le Compiégnois, dont 22 en contrat d'insertion. Pour le SPIE, un nouveau défi s'ouvre maintenant avec les travaux du rescindement de l'Oise. Il y a cinq fois plus de besoins que l'année dernière à la même période, avec de nouveaux métiers à couvrir et de nouvelles contraintes, par exemple, tout simplement : savoir nager ! Plus de 40 000 heures d'insertion sont à engager dans les 2 ans.

**« Ce projet est une bouffée d'oxygène pour notre territoire, avec de belles opportunités d'emploi et de formation. »**

**Comment s'inscrit le SPIE dans la démarche Grand Chantier qui accompagne le Canal Seine-Nord Europe ?**

Les entreprises en marché avec la SCSNE sont engagées par une clause sociale d'insertion. Nous les aidons à trouver le personnel compétent et fiable, dans ces publics souvent

non formés mais aptes et motivés. C'est un gros travail d'identification avec tous nos partenaires, mais aussi de pédagogie auprès des entreprises. Et ça marche ! Je pense à une entreprise de construction qui est déjà à plus de 150 % de réalisation de clause sociale. Ce qui peut d'abord être vécu comme une contrainte devient alors une fierté... Avec les équipes de la Société du Canal Seine-Nord Europe et tout notre réseau, nous travaillons en confiance, dans la volonté de faire de ce projet capital une source d'emplois dès maintenant, mais aussi pour l'avenir de notre région.

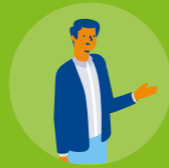
**Un jour pour près de 30 métiers !**

Conducteurs de travaux ou d'engins, soudeurs, ferrailleurs, mécaniciens et bien d'autres métiers sont mobilisés par les chantiers du Canal... Pour les découvrir, s'y former ou y postuler, un nouveau *Forum des métiers du Canal* était organisé le 13 octobre dernier à Compiègne par le groupe de travail "Emploi, Insertion, Formation" formé dans le cadre du Contrat Territorial de Développement.

**3 000 EMPLOIS**  
à pourvoir sur le Canal entre 2023 et 2030 dont 300 à 600 en insertion

## LE CANAL DYNAMISE L'EMPLOI LOCAL

Découvrez toutes les opportunités du Canal Seine-Nord Europe dans le Compiégnois-Noyonnais, selon votre situation...



**Vous êtes à la recherche d'un emploi ?**  
canal-emploi@pole-emploi.fr  
canal-seine-nord-europe.fr/canal-emploi



**Vous êtes en parcours d'insertion ?**  
canal-solidaire@scsne.fr



**Vous cherchez à vous former à un des métiers du Canal ?**  
hautsdefrance.fr/canalformation



**Vous êtes professionnel de l'accueil ?**  
grand-chantier.csne@scsne.fr



**Vous souhaitez référencer l'activité de votre entreprise et bénéficier d'un accompagnement ?**  
hautsdefrance.ccibusiness.fr/canal-seine-nord-europe  
entreprises.hautsdefrance.fr/participer-au-canal-seine-nord-europe

## #LeCanalAvecMoi



Pour tout savoir sur les compétences recherchées sur les chantiers de réalisation du Canal  
canal-seine-nord-europe.fr/kit-des-competences



# DES PIERRES À L'ÉDIFICE !

**LE CANAL À CHIRY-OURSCAMP**

Pour la mise à grand gabarit du canal latéral à l'Oise (CLO) dans le cadre de la construction du Canal Seine-Nord Europe entre Ribécourt-Dreslincourt et Passel, des bâtiments actuellement en bordure du CLO sont déconstruits. À Chiry-Ourscamp, une des maisons concernées par les démolitions intéresse une association œuvrant pour la restauration de l'abbaye Notre-Dame d'Ourscamp, pour sa clôture construite à partir d'anciennes pierres du monument.

**ATTENTION ! LÉZARD DES MURAILLES**

Respectant ses engagements en faveur de la protection de la faune endémique lors de ses interventions, la SCSNE prévoit la visite préalable d'un écologue sur chaque site de chantier en lien avec la construction du Canal. Ici, l'écologue du secteur 1 a mis en évidence la présence de lézards des murailles, une espèce courante mais protégée vivant au creux des pierres sèches. Il a fallu attendre la fin de la période d'accouplement et la naissance des jeunes individus pour récupérer les pierres historiques.

**RETOUR À L'ABBAYE**

C'est en septembre que l'Association pour la restauration de l'Abbaye d'Ourscamp, qui porte le projet, a pu récupérer les pierres du muret grâce à une convention de don de matériaux signée en avril avec la SCSNE. Les pierres anciennes seront intégrées à la restauration en cours du mur d'enceinte de l'abbaye, classé au titre des monuments historiques depuis 2004.

**BÂTIR LA RÉINSERTION**

Le prélèvement des pierres a été pris en charge par l'association *Un château pour l'emploi* qui participe depuis 15 ans à la restauration du site. L'association emploie des personnes en situation de difficultés ou exclues du monde du travail depuis longtemps. Grâce au chantier ouvert à l'Abbaye, 250 salariés en insertion ont déjà été employés.



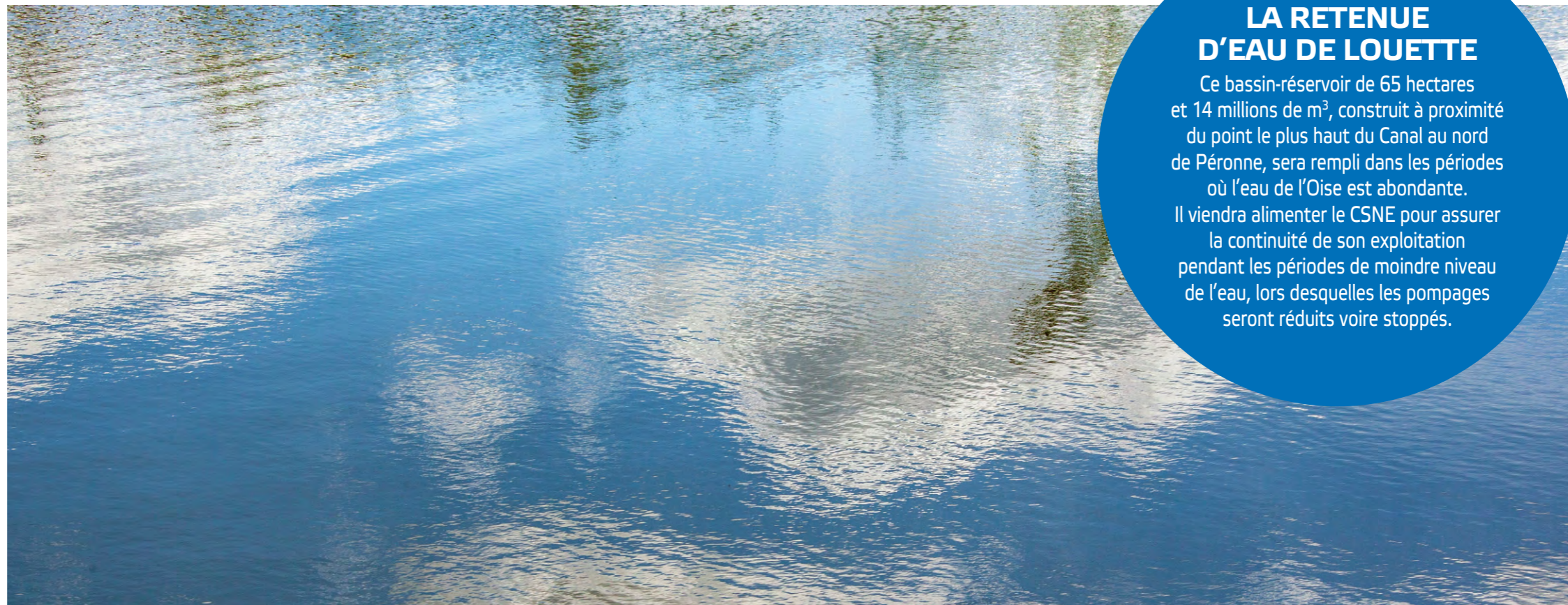
## « MARCHONS SUR LE CANAL »

De premières balades commentées sur le tracé du Canal ont eu lieu dans le Nord et le Pas-de-Calais au printemps dernier. D'autres suivront, ailleurs sur le tracé.

Le temps de ces promenades en compagnie de représentants de la Société du Canal Seine-Nord Europe, les participants sont amenés à imaginer comment et où le Canal va prendre place et à se projeter dans l'avenir et le paysage de leur territoire, avec le Canal. Un carnet de balade est remis aux randonneurs. Ces moments conviviaux et pédagogiques inaugurés dans l'Artois-Cambrésis, se déclineront peu à peu sur les autres territoires du projet. Rendez-vous au printemps 2023 pour se balader ensemble dans le Noyonnais!



## GRAND ANGLE

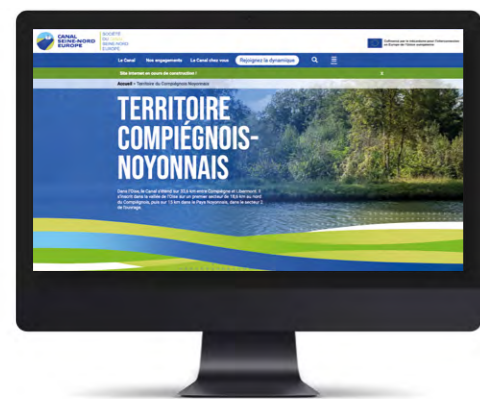


### LA RETENUE D'EAU DE LOUETTE

Ce bassin-réservoir de 65 hectares et 14 millions de m<sup>3</sup>, construit à proximité du point le plus haut du Canal au nord de Péronne, sera rempli dans les périodes où l'eau de l'Oise est abondante. Il viendra alimenter le CSNE pour assurer la continuité de son exploitation pendant les périodes de moindre niveau de l'eau, lors desquelles les pompages seront réduits voire stoppés.

## UN NOUVEAU SITE POUR UNE NOUVELLE ÉTAPE...

À l'heure des premières concrétisations du projet, le site internet du Canal se renouvelle avec une nouvelle interface, des contenus enrichis et un mini-site dédié à chaque territoire. À la rubrique REJOIGNEZ LA DYNAMIQUE, vous trouverez toutes les opportunités offertes par la construction du Canal près de chez vous!



Rendez-vous sur [canal-seine-nord-europe.fr](http://canal-seine-nord-europe.fr)

# LE CANAL, AU FIL DE L'EAU

De sa conception à son exploitation, en passant par son remplissage, la question de l'eau est centrale pour le Canal Seine-Nord Europe afin de maintenir les caractéristiques naturelles des rivières, préserver les nappes phréatiques et économiser la ressource.

Sur l'ensemble de son tracé, ainsi qu'en amont et en aval de celui-ci, le Canal Seine-Nord Europe ne doit avoir aucun impact sur les caractéristiques hydrologiques du territoire. Pour atteindre cette neutralité hydraulique, quatre grands principes ont été définis, depuis les premières études de conception :

- limiter au strict nécessaire les besoins d'alimentation en eau du Canal,
- l'alimenter par la rivière Oise, dont le débit est suffisant plus de 90 % du temps, afin de ne pas prélever d'eau dans les nappes phréatiques,
- préserver la qualité de l'eau de l'Oise en réduisant ou stoppant les prélèvements dès l'atteinte de seuils fixés par arrêté préfectoral et en assurant alors l'exploitation du Canal grâce à une retenue d'eau,
- ne pas modifier l'alimentation des canaux existants.

L'ouvrage en lui-même est conçu pour être le plus économe en eau possible, notamment grâce à ses dispositifs d'étanchéité et à ses écluses permettant le recyclage de l'intégralité de l'eau utilisée lors du passage des bateaux.

Les études qui intègrent les effets du changement climatique, mettent en évidence la robustesse de ce schéma d'alimentation en eau. À titre d'exemple, les modélisations démontrent que le risque d'interruption de la navigation sur le Canal pour manque d'eau est de moins de 2 fois par siècle et que durant de fortes chaleurs comme celles de cet été 2022, l'exploitation du Canal aurait été assurée.

Concernant la gestion de l'eau, les premiers remplissages du Canal et de la retenue d'eau se dérouleront sur une période qui englobera deux hivers, par pompages de l'Oise en période où l'eau est abondante. Les prélèvements seront échelonnés sur plusieurs mois, en fonction de l'hydrologie de la rivière.

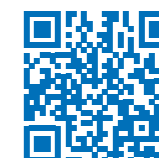
21,5 MILLIONS DE M<sup>3</sup> D'EAU nécessaires pour remplir le Canal



Deux nouvelles vidéos pour comprendre l'organisation et la portée de ce grand projet :



À LA DÉCOUVERTE DES GRANDES ÉTAPES DE RÉALISATION DU CANAL SEINE-NORD EUROPE



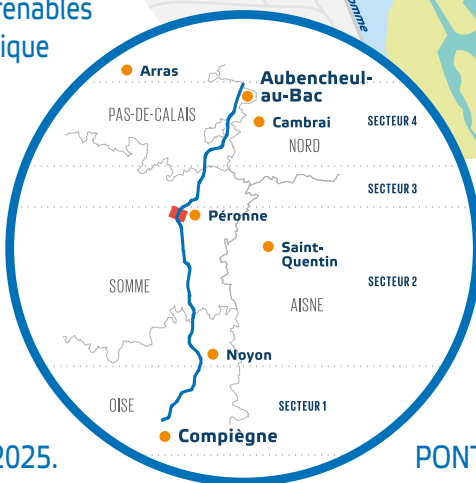
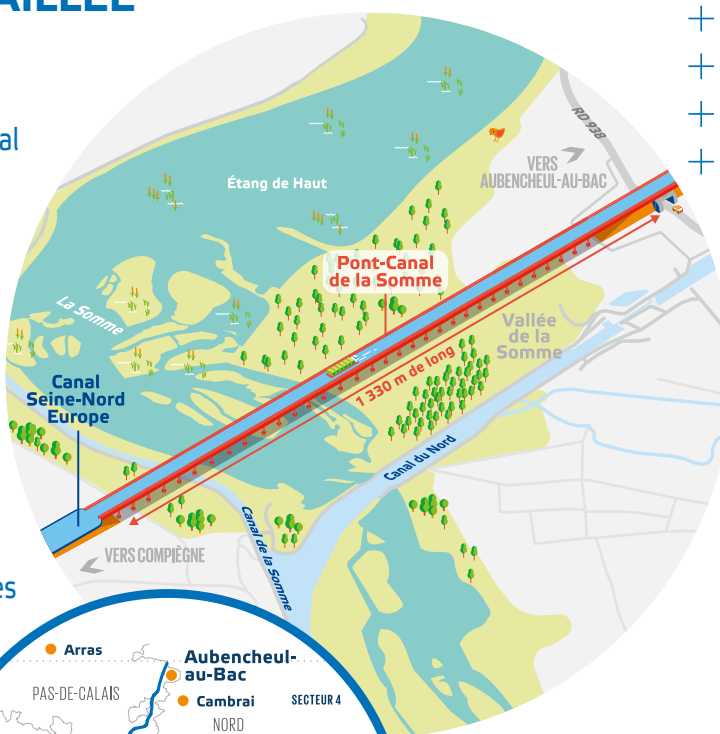
LE CANAL SEINE-NORD EUROPE AVEC MOI!

AILLEURS SUR LE TRACÉ

# FAIRE PASSER LE CANAL SUR UN PONT!

## LE PONT-CANAL DE LA SOMME ENTAME SA CONCEPTION DÉTAILLÉE


Sur 1,330 km entre Cléry-sur-Somme et Biaches, le Canal franchira la Vallée de la Somme, sur le plus long pont-canal d'Europe! L'ouvrage permettra aux bateaux de naviguer au-dessus de ces zones protégées, en réduisant l'impact du Canal sur le site, puisque seules les piles de soutien nécessiteront un aménagement en fond de vallée. Surplombant la Somme à environ 30 m de haut, le Canal, ramené ici à 34 m de largeur, sera bordé de larges trottoirs (4,5 m) accessibles aux piétons et cyclistes, pour des balades avec vues imprenables sur la Vallée. Ouvrage emblématique du Canal Seine-Nord Europe, le Pont-Canal de la Somme est le plus imposant des trois ponts-canaux prévus. Les deux autres permettront les franchissements de l'autoroute A29 entre Licourt et Cizancourt et de l'A26 à Bourlon. La construction du Pont-Canal de la Somme se déroulera sur 4 ans, à partir de 2025.



Pour en savoir plus  
découvrez l'animation  
**PONT-CANAL DE LA SOMME :**  
LA CONCEPTION  
DÉTAILLÉE COMMENCE!

## #LeCanalAvecMoi

### Partenaires financiers

 Cofinancé par le mécanisme pour l'interconnexion en Europe de l'Union européenne



SOCIÉTÉ  
DU CANAL  
SEINE-NORD  
EUROPE

 [www.canal-seine-nord-europe.fr](http://www.canal-seine-nord-europe.fr)