

# Les « inconnues » du canal Seine-Nord Europe

Un chantier « démarré », mais un chantier dont on ignore toujours le coût !

- **2007** Enquête publique 3,2 Md€
- **2013** Rapport IGF / CGEDD entre **5,9 et 7 Md€**
- **2013** Reconfiguration **PAUVROS** 4,5 Md€
- **2024** Rapport de la **Commission d'Enquête Environnementale** entre **7 et 8 Md€**

# Les « inconnues » du canal Seine-Nord Europe

Un chantier « démarré », mais un chantier dont on ignore toujours le coût !

Janvier 2013

Rapport IGF / CGEDD

*(entre 5,9 et 7 Md€)*

1) Le coût de réalisation est revu significativement à la hausse et excède toutes les évaluations antérieures de VNF, même les plus récentes.

Alors que l'avant-projet sommaire (APS) de 2006 avait retenu une évaluation de 3,2 Md€ et la loi Grenelle I de 2009 un coût de l'ordre de 4 Md€, la dérive des coûts depuis lors est manifeste, confirmant les inquiétudes exprimées par les tutelles lors de la réception des propositions initiales des candidats au mois d'octobre 2011 :

- ◆ la fourchette de coût prévisionnel, selon les évaluations actuelles de VNF transmises à la mission, est comprise entre 5,9 et 6,0 Md€, comprenant :
  - le coût du contrat de partenariat (entre 5,3 et 5,4 Md€)<sup>7</sup> ;
  - les coûts directs à la charge de VNF (0,27 Md€) ;
  - le coût des plates-formes pour la partie hors CP (0,32 Md€)<sup>8</sup> ;
- ◆ pour autant, la capacité de VNF à tenir sa dernière estimation de coût, même revue à la hausse, n'est pas acquise et reste soumise à une série d'aléas :
- ◆ ainsi une approche plus prudente pourrait conduire à élargir l'estimation de coûts et à retenir une fourchette pour le CP de 5,3 à 6,4 Md€, et pour le coût total du projet 5,9 à 7,0 Md€, le haut de la fourchette étant probablement une hypothèse un peu pessimiste ;

# Les « inconnues » du canal Seine-Nord Europe

Un chantier « démarré », mais un chantier dont on ignore toujours le coût !

Décembre 2013

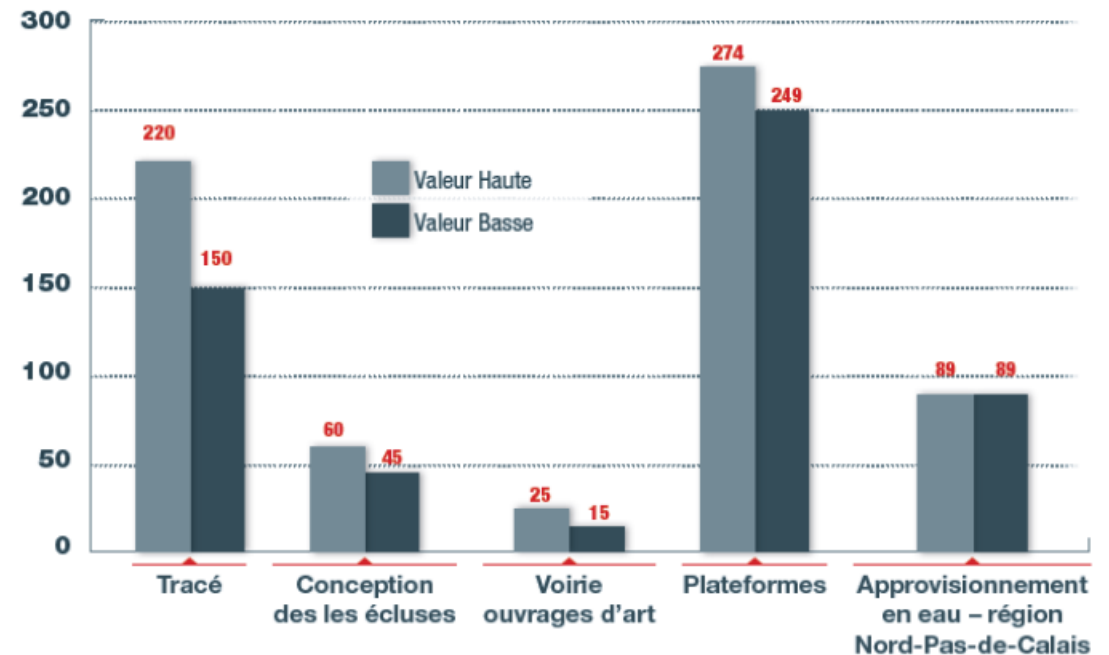
Reconfiguration PAUVROS

*(4,5 Md€, sans ports intérieurs)*

- entre -300 et -400 M€ avec les plateformes
- entre -550 et -650 M€ sans plateformes MM

## Reconfiguration envisagée pour le projet de canal Seine-Nord Europe

*Le rapport du député Rémi Pauvros (11 décembre 2013)*



*Coûts exprimés en M€ 2013 constants (hors frais financiers)*

# Les « inconnues » du canal Seine-Nord Europe

Un surcoût connu depuis longtemps, mais délibérément ignoré !

16 novembre 2016

Le Parisien

entre **5,3** et **5,7 Md€**

[leparisien.fr](http://leparisien.fr)

## Oise : toujours pas financé, le canal Seine-Nord finira-t-il par couler ?

*Mickaël Sizine*

~3 minutes

---

Le projet a visiblement du mal à se maintenir à flot. Le coût du canal Seine-Nord, dont les travaux doivent débuter l'an prochain, a été réactualisé. Et, mauvaise surprise, il atteint désormais entre 5,3 et 5,7 Md€, contre les 4,5 Md€ prévus initialement. Une annonce survenue ce mardi soir à l'issue d'une réunion à Paris entre le secrétaire d'Etat aux Transports, Alain Vidalies, et les collectivités locales. De quoi rendre encore plus flou le financement de la liaison fluviale à grand gabarit entre l'Oise, à Compiègne, et le canal Dunkerque-Escaut, près de Cambrai (Nord).

# Les « inconnues » du canal Seine-Nord Europe

Un surcoût connu depuis longtemps, mais délibérément ignoré !

**13-14 décembre 2016**  
Délibération du Conseil  
Régional Hauts-de-France  
**Sur la base de 4,524 Md€**

REGION  
HAUTS-DE-FRANCE  
SEANCE PLENIERE  
DU CONSEIL REGIONAL



Délibération n° 20161809  
Réunion du 13 et 14 décembre 2016

---

Exercice Budgétaire : 2016

Thème : Transports

DELIBERATION MODIFICATIVE

Objet : Protocole de financement et de gouvernance pour la réalisation du canal Seine-Nord Europe -  
Délibération modificative

**Article 2 – Coût du projet**

Le coût prévisionnel du projet d'infrastructure fluviale, sur la base du programme de référence précisé en annexe 2 au présent protocole, est estimé, à ce stade, à 4 524 M€ hors taxes aux conditions économiques de 2016. Ce montant ne comprend pas les dépenses déjà réalisées entre 2004 et 2015, financées par l'Etat, l'Union européenne, la Région Nord-Pas-de-Calais et la Région Picardie.

# Les « inconnues » du canal Seine-Nord Europe

Un surcoût qui ne peut être attribué à la seule inflation

**13-14 décembre 2016**

Délibération du Conseil  
Régional Hauts-de-France

Sur la base de **4,524 Md€**

**Actualisation janvier 2024**

**4,52** x 129,6 / 103,7 = **5,65 Md€**

Index Travaux Publics - TP01 - Index général tous travaux - Base 2010

Année	Mois	Valeur	Parution au J.O.	^
2016	Décembre	103,7	21/03/2017	

Index Travaux Publics - TP01 - Index général tous travaux - Base 2010

Année	Mois	Valeur	Parution au J.O.	^
2024	Janvier	129,6	22/03/2024	

**L'inflation est responsable d'1 Md€ d'augmentation, pas de 3 Md€**

# Les « inconnues » du canal Seine-Nord Europe

Un chantier « démarré », mais un chantier qui n'est toujours pas financé !

ANNEXE DE LA DELIBERATION N°2019.025

Accusé de réception – Ministère de l'intérieur  
4516846

Acte Certifié exécutoire

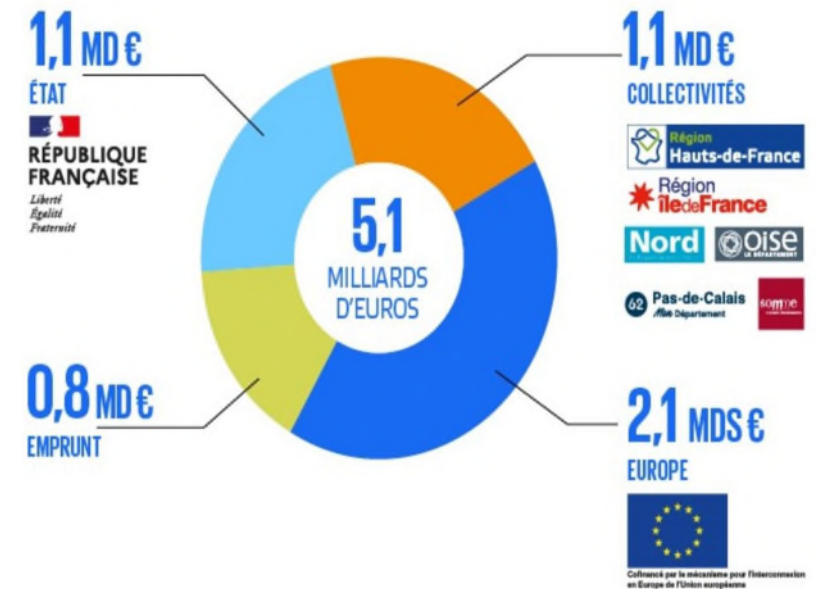
NOM DE L'OPERATION : **Convention de financement et de réalisation du**

Envoi Préfecture : 18/12/2019  
Retour Préfecture : 18/12/2019

Raison Sociale : Société du Canal Seine Nord Europe  
Adresse : 134 rue de Beauvais, 60280 MARGNY LES COMPIEGNE  
Représentant légal : Monsieur Jérôme DEZOBRY

Le plan de financement s'établit ainsi de la façon suivante :

- Etat : Participation forfaitaire et non révisable de 1 097 M€
- Collectivités : Participation forfaitaire et non révisable de 1 097 M€, décomposé en
  - o Région Hauts-de-France 382 M€
  - o Région Ile-de-France 110 M€
  - o Département du Nord 217 M€
  - o Département du Pas-de-Calais 141 M€
  - o Département de l'Oise 108 M€
  - o Département de la Somme 76 M€
  - o Autres acteurs publics 63 M€
- Union Européenne 2083 M€
- Contribution d'équilibre 841 M€



# Les « inconnues » du canal Seine-Nord Europe

Un chantier « démarré », mais un chantier qui n'est toujours pas financé !

Sur un coût prévisionnel de **7 et 8 Md€**, seuls **4,2 Md€** sont effectivement financés

Etat : Participation forfaitaire et non révisable de 1 097 M€
Collectivités : Participation forfaitaire et non révisable de 1 097 M€,
○ Région Hauts-de-France 382 M€
○ Région Ile-de-France 110 M€
○ Département du Nord 217 M€
○ Département du Pas-de-Calais 141 M€
○ Département de l'Oise 108 M€
○ Département de la Somme 76 M€
○ Autres acteurs publics 63 M€
Union Européenne 2083 M€

- La taxe à assiette locale, imaginée en 2017, pour financer la contribution d'équilibre n'est toujours pas définie
- Le péage, initialement envisagé dans le PPP, compris entre 1,75 €/t et 3,25 €/t n'est plus clairement évoqué...
- MAIS SURTOUT : la participation des collectivités locales est substituée par un emprunt de **800 M€** de la SCSNE auprès de la Banque Européenne d'investissement (BEI), emprunt garanti par les collectivités locales au pro rata de leur engagement.

**Il manque au moins 3 Md€ pour boucler le projet.**

**Plus environ 400 M€ pour les ports intérieurs**